



# СЕРИЯ EAGLE

БЕЗМАСЛЯНЫЕ ВИНТОВЫЕ КОМПРЕССОРЫ



## % 100 ОТСУТСТВИЕ МАСЛА



Двухступенчатые безмасляные винтовые компрессоры серии Eagle обеспечивают 100% отсутствие масла в сжатом воздухе и являются идеальным решением для предприятий, требующих сжатый воздух высокого качества без примеси масла. В компрессорах серии Eagle установлены современные высококачественные винтовые блоки, которые отличаются продолжительным сроком службы и не требуют частого обслуживания.



## ТЕХНОЛОГИЯ



Специальное износостойкое покрытие роторов. Простая и надежная конструкция винтовых блоков с распределительными шестернями, специальными подшипниками и уплотнениями. Эффективная система воздушного охлаждения. Простая и удобная компоновка компрессора. Современные программируемые логические контроллеры (ПЛК) с функциями удаленного доступа и пуска/останова.



### ПРОГРАММИРУЕМЫЙ ЛОГИЧЕСКИЙ КОНТРОЛЛЕР

- Функция управления 5-ю компрессорами без использования внешнего контроллера
- Благодаря системе автоматической смазки подшипников электродвигателя, облегчается сервисное обслуживание и продлевается срок эксплуатации оборудования
- Функция еженедельного таймера позволяет запускать и останавливать компрессор в три различных временных промежутка, которые можно задавать отдельно для каждого дня недели
- Возможность выполнять регулирование давления и температуры одновременно, благодаря функции двойного PID-регулятора
- С помощью PID-регулятора давления, обеспечиваются высокие показатели энергоэффективности за счет поддержания давления на необходимом уровне
- Управление преобразователем частоты и компрессором осуществляется на одном ПЛК (для моделей с преобразователем частоты)
- Коммуникация по протоколу ModBus



### СТАНДАРТНЫЕ ХАРАКТЕРИСТИКИ

- Звукоизолирующий кожух
- Окраска с нанесением электростатического порошкового покрытия для обеспечения надежной защиты от коррозии
- Защита электродвигателя от перегрузки
- Двигатели IE4/IP55/F, 400 В, 50 Гц
- Двухступенчатый винтовой блок
- Система воздушного или водяного охлаждения (на выбор)
- Система предварительного охлаждения для компрессоров с воздушным охлаждением, теплообменники для компрессоров с водяным охлаждением полностью из нержавеющей стали
- Доступны модели с преобразователем частоты тока и с фиксированной скоростью вращения

### ОПЦИИ

- Автоматическая система смазки
- Система рекуперации тепла





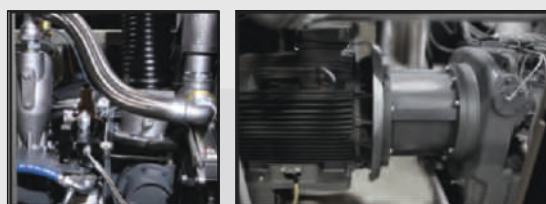
## СЕРИЯ EAGLE

Безмасляные винтовые компрессоры



Безмасляный сжатый воздух,  
соответствующий требованиям ISO 8573-1  
класс 0. Компрессоры испытаны и  
сертифицированы TUV Rheinland Germany.

- Высокие показатели производительности компрессора, соответствующие ISO 1217, Приложение C/E
- Система прямого привода с энергоэффективным электродвигателем класса IE4 и гибкой муфтой
- Надежность, подтвержденная результатами испытаний.



- Простой в обслуживании, надежный, эффективный всасывающий клапан с гидравлическим приводом
- Циклонный сепаратор установлен после каждой ступени сжатия
- Минимизация расходов на техобслуживание и эксплуатационных расходов за счет безаварийного производственного цикла



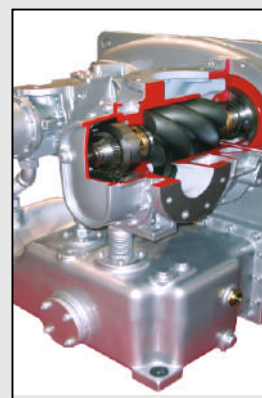
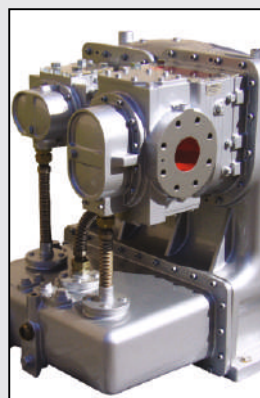
### СИСТЕМА ЗАПУСКА «ЗВЕЗДА-ТРЕУГОЛЬНИК»

- Стандартная система запуска «звезда-треугольник» устраняет скачки тока и увеличивает срок службы компрессора, повышая надежность системы.



## ОСОБЕННОСТИ ВИНТОВЫХ БЛОКОВ

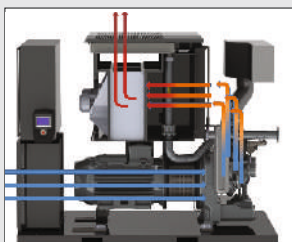
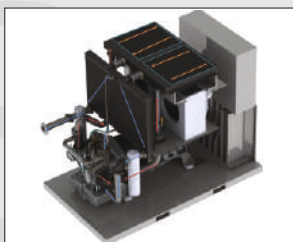
- **Полное отсутствие масла в сжатом воздухе**  
Благодаря надежным и долговечным уплотнениям, масло, необходимое для смазки шестерней и подшипников не попадает в зону сжатия
- **Прочная конструкция, способная выдерживать самые сложные условия эксплуатации**  
Компрессор может эксплуатироваться в пыльной, влажной, холодной и горячей среде
- **Компоновка подшипников гарантирует длительный срок службы и отсутствие вибрации**  
Радиальные усилия компенсируются опорными роликовыми подшипниками; осевые усилия компенсируются подшипниками с четырехточечным контактом, расположенными на стороне нагнетания
- **Низкий уровень вибрации и шума**  
Минимальные зазоры между лопастями роторов, а также между роторами и корпусом обеспечивают низкие обороты вращения и минимальную потребляемую мощность
- **Высокотехнологичная конструкция привода**  
Редуктор оснащен зубчатым колесом, соединенным с антифрикционным подшипником. Динамически сбалансированные роторы обеспечивают превосходные эксплуатационные характеристики винтовых блоков



- **Специальное покрытие для обеспечения высокого К.П.Д. на протяжении всего срока службы**  
Не изнашиваемое покрытие роторов и внутренних частей корпуса позволяет свести к минимуму зазоры и повысить эффективность компрессора
- **Роторы из нержавеющей стали для ступени высокого давления**  
Исключается возможность повреждений в результате коррозии при продолжительных периодах простоя

## ОХЛАЖДЕНИЕ

- **Двухступенчатая система охлаждения с предварительным охладителем**
- **Предварительный охладитель из нержавеющей стали**
- **Алюминиевый пластинчатый охладитель второй ступени из алюминия**
- **Эффективная конструкция**
- **Простота в обслуживании и уходе**
- **Моющийся панельный фильтр**
- **Эффективная аэродинамика компрессора обеспечивает равномерное распределение потока охлаждающего воздуха, что приводит к увеличению эффективности охлаждения основных узлов, снижению температуры внутри компрессора, снижению уровня шума**



## ТЕХНИЧЕСКИЕ ДАННЫЕ

### Водяное охлаждение

МОДЕЛЬ	ДАВЛЕНИЕ	ПРОИЗВОДИТЕЛЬНОСТЬ		МОЩНОСТЬ ДВИГАТЕЛЯ, (кВт/л.с.)	РАЗМЕРЫ, мм			МАССА кг
	Бар	м <sup>3</sup> /мин.			Длина	Ширина	Высота	
EAGLE 90 B W	7	15,54		90/125	3085	1825	2200	3900
	8,5	13,20						
	10	13,00						
EAGLE 110 W	7	19,50		110/150	3085	1825	2200	4000
	8,5	17,70						
	10	15,5						
EAGLE 132 W	7	22,30		132/180	3085	1825	2200	4150
	8,5	20,90						
	10	19,40						
EAGLE 160 W	7	25,40		160/220	3085	1825	2200	4400
	8,5	25,40						
	10	24,00						
EAGLE 185 W	7	28,00		185/250	3085	1825	2200	4400
	8,5	28,00						
	10	28,00						
EAGLE 200 W	7	36,50		200/270	3465	2140	2450	6100
	8,5	34,00						
	10	31,60						
EAGLE 250 W	7	44,30		250/340	3465	2140	2450	6350
	8,5	40,50						
	10	36,40						
EAGLE 315 W	7	50,10		315/430	3465	2140	2450	6500
	8,5	48,70						
	10	44,20						

1. Относится к свободной подаче воздуха, измеренной в соответствии со стандартом ISO 1217:2009, приложение С. DALGAKIRAN оставляет за собой право вносить изменения в свою продукцию и технические характеристики без предварительного уведомления.

## ТЕХНИЧЕСКИЕ ДАННЫЕ

### Водяное охлаждение. Частотно-регулируемый привод

МОДЕЛЬ	ДАВЛЕНИЕ	ПРОИЗВОДИТЕЛЬНОСТЬ		МОЩНОСТЬ ДВИГАТЕЛЯ, (кВт/л.с.)	РАЗМЕРЫ, мм			МАССА кг
		м <sup>3</sup> /мин.			Длина	Ширина	Высота	
	Бар	мин.	макс.					
EAGLE 110 W VSD	7	10	19,7	110/150	3085	1825	2200	4350
	8,5	10	18,2					
	10	10	17					
EAGLE 132 W VSD	7	10,40	22,2	132/180	3085	1825	2200	4400
	8,5	10,30	21					
	10	10,30	19,6					
EAGLE 160 W VSD	7	10,00	26,9	160/220	3085	1825	2200	4200
	8,5	9,80	25,5					
	10	9,80	23,5					
EAGLE 185 W VSD	7	10,30	29,5	185/250	3085	1825	2200	4850
	8,5	10,20	28,1					
	10	10,10	26,4					
EAGLE 200 W VSD	7	18,20	35	200/270	3465	2140	2450	6550
	8,5	18,00	31,4					
	10	17,90	28,5					
EAGLE 250 W VSD	7	17,30	44,5	250/340	3465	2140	2450	6700
	8,5	17,20	41,2					
	10	17,00	37,7					
EAGLE 315 W VSD	7	17,50	48,8	315/430	3465	2140	2450	6900
	8,5	17,40	46,6					
	10	17,30	44,9					

1. Относится к свободной подаче воздуха, измеренной в соответствии со стандартом ISO 1217:2009, приложение С. DALGAKIRAN оставляет за собой право вносить изменения в свою продукцию и технические характеристики без предварительного уведомления.

## ТЕХНИЧЕСКИЕ ДАННЫЕ

### Водяное охлаждение

МОДЕЛЬ	ДАВЛЕНИЕ	ПРОИЗВОДИТЕЛЬНОСТЬ		МОЩНОСТЬ ДВИГАТЕЛЯ, (кВт/л.с.)	РАЗМЕРЫ, мм			МАССА кг
	Бар	м <sup>3</sup> /мин.			Длина	Ширина	Высота	
EAGLE 90 B	7	15,54		90/125	3085	1825	2450	3650
	8,5	13,20						
	10	13,00						
EAGLE 110	7	19,50		110/150	3085	1825	2450	3750
	8,5	17,70						
	10	15,5						
EAGLE 132	7	22,30		132/180	3085	1825	2450	3900
	8,5	20,90						
	10	19,40						
EAGLE 160	7	25,40		160/220	3085	1825	2450	4150
	8,5	25,40						
	10	24,00						
EAGLE 185	7	28,00		185/250	3085	1825	2450	4150
	8,5	28,00						
	10	28,00						
EAGLE 200	7	36,50		200/270	3685	2140	2715	5900
	8,5	34,00						
	10	31,60						
EAGLE 250	7	44,30		250/340	3685	2140	2715	6100
	8,5	40,50						
	10	36,40						
EAGLE 315	7	50,10		315/430	3685	2140	2715	6300
	8,5	48,70						
	10	44,20						

1. Относится к свободной подаче воздуха, измеренной в соответствии со стандартом ISO 1217:2009, приложение С. DALGAKIRAN оставляет за собой право вносить изменения в свою продукцию и технические характеристики без предварительного уведомления.

## ТЕХНИЧЕСКИЕ ДАННЫЕ

### Водяное охлаждение. Частотно-регулируемый привод

МОДЕЛЬ	ДАВЛЕНИЕ	ПРОИЗВОДИТЕЛЬНОСТЬ		МОЩНОСТЬ ДВИГАТЕЛЯ, (кВт/л.с.)	РАЗМЕРЫ, мм			МАССА кг
		м <sup>3</sup> /мин.			Длина	Ширина	Высота	
	Бар	мин.	макс.					
EAGLE 110 VSD	7	10	19,7	110/150	3085	1825	2450	4100
	8,5	10	18,2					
	10	10	17					
EAGLE 132 VSD	7	10,40	22,2	132/180	3085	1825	2450	4200
	8,5	10,30	21					
	10	10,30	19,6					
EAGLE 160 VSD	7	10,00	26,9	160/220	3085	1825	2450	4000
	8,5	9,80	25,5					
	10	9,80	23,5					
EAGLE 185 VSD	7	10,30	29,5	185/250	3085	1825	2450	4600
	8,5	10,20	28,1					
	10	10,10	26,4					
EAGLE 200 VSD	7	18,20	35	200/270	3685	2140	2715	6300
	8,5	18,00	31,4					
	10	17,90	28,5					
EAGLE 250 VSD	7	17,30	44,5	250/340	3685	2140	2715	6650
	8,5	17,20	41,2					
	10	17,00	37,7					
EAGLE 315 VSD	7	17,50	48,8	315/430	3685	2140	2715	6650
	8,5	17,40	46,6					
	10	17,30	44,9					

1. Относится к свободной подаче воздуха, измеренной в соответствии со стандартом ISO 1217:2009, приложение С. DALGAKIRAN оставляет за собой право вносить изменения в свою продукцию и технические характеристики без предварительного уведомления.

**DALGAKIRAN**  
ТЕХНОЛОГИИ СЖАТОГО ВОЗДУХА

[www.dalgakiran.su](http://www.dalgakiran.su)

