

PET MASTER БЕЗМАСЛЯНЫЕ ПОРШНЕВЫЕ КОМПРЕССОРЫ



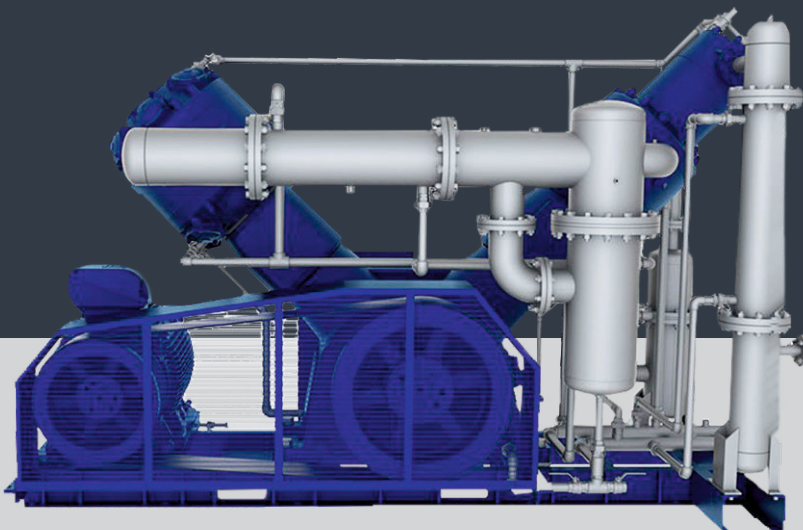
СТАНДАРТНАЯ КОМПЛЕКТАЦИЯ

В стандартную комплектацию оборудования входят высококачественные компоненты, в частности электродвигатели с классом защиты корпуса IP55 и классом энергоэффективности IE3, система пуска по схеме звезда-треугольник, электротехнические материалы, подобранные в соответствии с условиями стандартов IEC, UL/cUL, CE и отвечающие всем требованиям рынка, а также надежные компрессорные агрегаты.



ПРЕИМУЩЕСТВА

Воздушные безмасляные поршневые компрессоры DALGAKIRAN серии PET MASTER отличаются надежностью и высокой производительностью и предназначены для применения в производстве ПЭТ-тары, пищевых продуктов и в здравоохранении. Компрессоры серии PET MASTER обеспечивают подачу воздуха без применения масла в камере сжатия. Компрессоры нагнетают воздух под давлением от 0 до 40 бар. Компрессоры имеют сборную конструкцию; они занимают минимум пространства и очень удобны в установке.



ГЛАВНЫЙ ДВИГАТЕЛЬ И СИСТЕМА ПРИВОДА

- Высокопроизводительный электродвигатель напряжением 400В/3 фазы/50 Гц, IE3 Ip55;
- Специальная система пуска в холостом режиме и автоматическая система управления давлением на выходе при пуске в холостом режиме;



КОНТРОЛЛЕР*

- Современный и удобный контроллер с цветным сенсорным экраном высокого разрешения размером 7";
- Надежная конструкция высокоскоростного ПЛК промышленного типа;
- Система криптографической защиты доступа с разными уровнями авторизации;
- Дисплей для четкого отображения данных, для записи графиков трендов и для активного контроля;
- Журнал регистрации истории аварийных сигналов – минимум 100 сигналов;
- Стандартные функции связи в протоколах Ethernet / ModBus;
- Функция дистанционного управления и текущего контроля/ совместимость с GSM, интернет и Industry 4.0;
- Система ввода/вывода данных с гибкой структурой программирования/ расширения.



*Только для поршневых компрессоров высокого давления серий PET PLUS и WAVE



PET MASTER

Поршневые безмасляные компрессоры

Воздушные безмасляные поршневые компрессоры DALGAKIRAN серии PET MASTER отличаются надежностью и высокой производительностью и предназначены для применения в производстве ПЭТ-тары, пищевых продуктов и в здравоохранении.

- Обеспечивают подачу воздуха без применения масла в камере сжатия;
- Нагнетают воздух под давлением от 0 до 40 бар;
- Имеют сборную конструкцию;
- Занимают минимум пространства и очень удобны в установке;



ОБЩИЕ ХАРАКТЕРИСТИКИ

- На промежуточных и вторичных охладителях применяются трубы из нержавеющей стали для повышения теплопередачи и обеспечения устойчивости к коррозии;
- Конструкция охладителей предусматривает транспортировку воздуха по трубам и подачу воды через стенки корпуса. Благодаря компактному исполнению, охладители трубчатого типа отличаются высокой производительностью и удобны для технического обслуживания;
- Компрессор обеспечивает энергосбережение за счет применения системы управления под нагрузкой/ в холостом режиме при максимальном и минимальном давлении, задаваемом в зависимости от требований к системе;
- Большой корпус и низкая частота вращения позволяют сократить рабочую нагрузку компрессора;
- На компрессоре используется удобная для эксплуатации система электрооборудования.



ТЕХНИЧЕСКИЕ ДАННЫЕ

| Модель | Давлен. | об/ мин | Производ. | Мощность двигат. кВт/лс | Габаритные размеры, мм | | | Вес |
|----------------|---------|---------|-----------|-------------------------------|------------------------|-------|--------|-------|
| | бар | | м3/мин | | Ширина | Длина | Высота | кг |
| PET MASTER 50 | 40 | 500 | 3 | 37 | 1750 | 3400 | 2000 | 3500 |
| PET MASTER 75 | 40 | 220 | 4,5 | 55 | 2550 | 4400 | 2500 | 6500 |
| PET MASTER 100 | 40 | 295 | 6 | 75 | 2550 | 4400 | 2500 | 6500 |
| PET MASTER 125 | 40 | 370 | 7,5 | 90 | 2550 | 4400 | 2500 | 6500 |
| PET MASTER 150 | 40 | 380 | 10,5 | 110 | 2550 | 5100 | 2900 | 9000 |
| PET MASTER 180 | 40 | 460 | 13,0 | 132 | 2550 | 5100 | 2900 | 9000 |
| PET MASTER 220 | 40 | 500 | 15,5 | 160 | 2550 | 5100 | 2900 | 9000 |
| PET MASTER 270 | 40 | 375 | 19,2 | 185 | 2420 | 4400 | 3230 | 11000 |
| PET MASTER 300 | 40 | 450 | 23 | 220 | 2420 | 4400 | 3230 | 11000 |